



INSPEKCJA WETERYNARYJNA

POWIATOWY LEKARZ WETERYNARII

W MAKOWIE MAZOWIECKIM

Lena Lewandowska

Wg rozdzielnika

Nasz znak: PIW.ZOZ.5201.2.1.2025.PS

Dot. sprawy nr:

pismo z dnia:

Powiatowy Lekarz Weterynarii w Makowie Mazowieckim informuje, że w dniu 31.12.2024r. opublikowane zostało ROZPORZĄDZENIE WYKONAWCZE KOMISJI (UE) 2024/3245 z dnia 19 grudnia 2024 r. zmieniające załączniki I i II do rozporządzenia wykonawczego (UE) 2023/594 ustanawiającego szczególne środki zwalczania afrykańskiego pomoru świń.

Na podstawie w/w rozporządzenia nastąpiła zmiana regionalizacji w m.in. w województwie mazowieckim.

Z dniem 01.01.2025r. został zniesiony obszar objęty ograniczeniami II (strefa różowa) z gmin: Krasnosielc, Czerwonka, Sypniewo, Płoniawy Bramura, Szelków oraz Rzewnie.

W związku z powyższym **cały powiat makowski od 01.01.2025r. został włączony w obszar objęty ograniczeniami I (strefa niebieska)** w związku ze zwalczaniem afrykańskiego pomoru świń (ASF).

Powiatowy Lekarz Weterynarii
w Makowie Mazowieckim
lek. wet. *Lena Lewandowska*

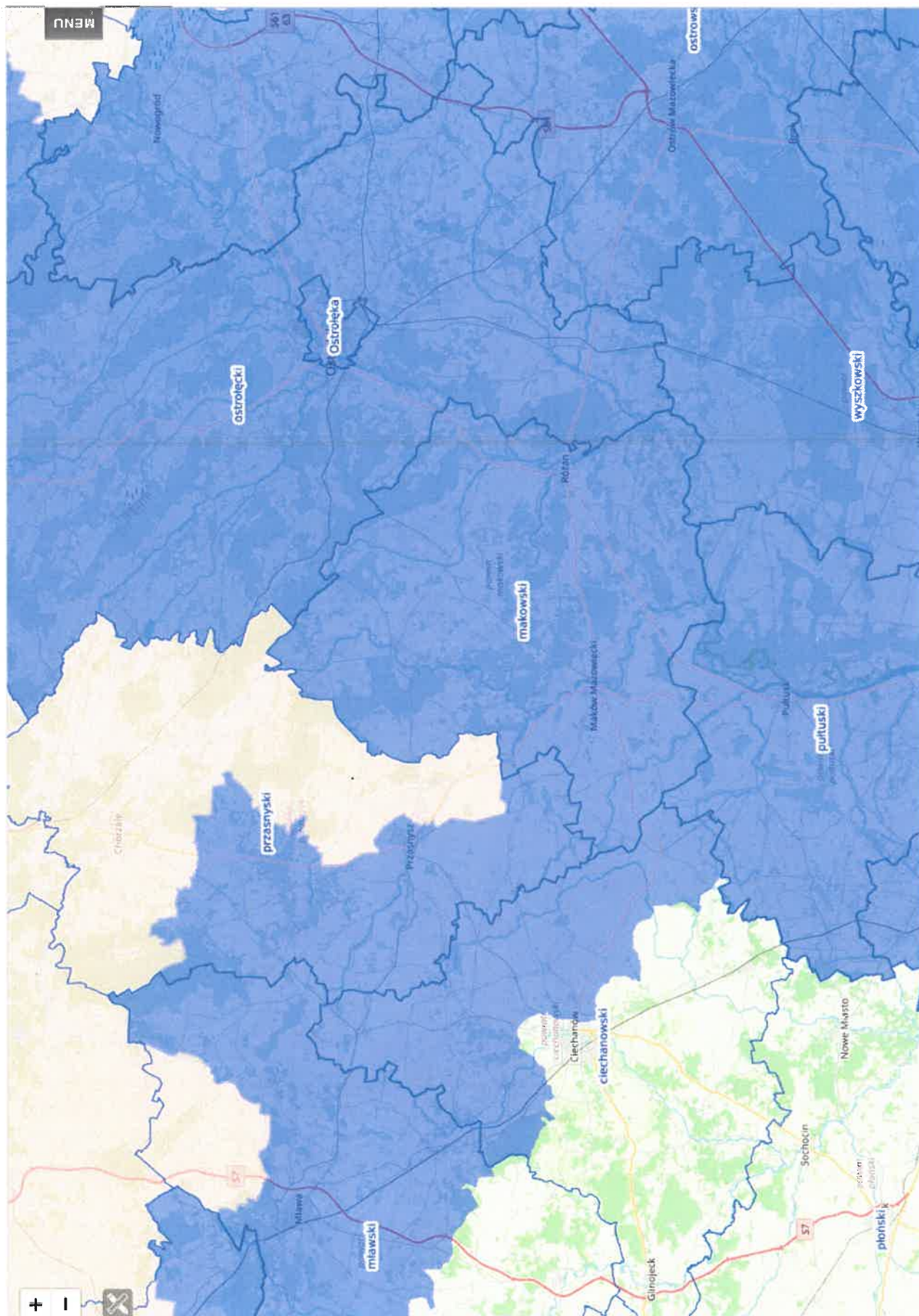
Załącznik:

1. mapa obrazująca aktualny zasięg obszarów objętych ograniczeniami (zgodnie z rozporządzeniem wykonawczym Komisji (UE) 2024/3245 z dnia 19.12.2024r.
- 2.

Rozdzielnik:

1. Urząd Gminy w Szelkowie
2. Urząd Gminy w Rzewniu
3. Urząd Gminy w Karniewie
4. Urząd Miejski w Makowie Mazowieckim
5. Urząd Gminy w Młynarzach
6. Urząd Gminy w Czerwonce
7. Urząd Gminy w Płoniawach Bramura
8. Urząd Gminy w Sypniewie
9. Urząd Gminy w Krasnosielcu
10. Urząd Gminy w Różanie
11. Starostwo Powiatowe w Makowie Mazowieckim





Mapa obrazująca aktualny zasięg obszarów objętych ograniczeniami zgodnie z rozporządzeniem wykonawczym Komisji (UE) 2024/3245 z dnia 19.12.2024r.



Powiatowy Inspektorat Weterynarii ul. Mazowiecka 7, 06-200 Maków Mazowiecki
tel.: (29) 717-12-35, fax: (29) 717-07-27, e-mail: sekretariat@piwmakow.pl, www.piwmakowmaz.pl